



TTIRO

LIFESTYLEBOARD SPA 2024



INHALT

Seite

Uni RAL 9016 Verkehrsweiß geperlt GP	6
Marmor geperlt GP	7
Aragon Snow Geperlt GP	8
Carama White geperlt GP	9
Bourgogne White geperlt GP	10
Bourgogne geperlt GP	11
Beton Soft geperlt GP	12
Metallic Concrete II geperlt GP	13
Stein grau hell natural Steinstruktur ST	14
Aragon Silver geperlt GP	15
Hartford geperlt GP	16
Rusty Dark geperlt GP	17
Deep Dark 1 geperlt GP	18
Aragon Dark geperlt GP	19
Schwarzwald Eiche dezent hell Holzstruktur HS	20
Wildecke elegant Holzstruktur HS	21
Lago Lamella Natura geperlt GP	22
Layout Altholz Holzstruktur HS	23
Oxidian Metall Steinstruktur ST	24

Zubehör

Technische Daten

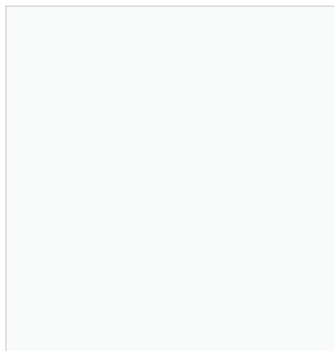
Montageanleitung

HINWEISE

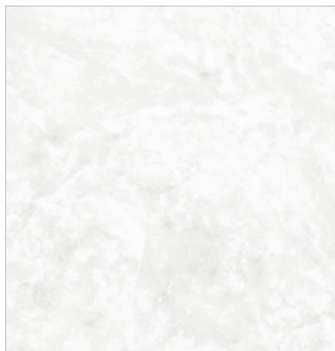
Die Druckproduktion wurde nach neuesten Standards durchgeführt, dennoch können leichte Abweichungen in Darstellung und Farbe je nach Dekor, Oberflächenbehandlung und Lichtsituation auftreten. Dies stellt keinen Reklamationsgrund dar.

DEKORÜBERSICHT

Geperlt GP



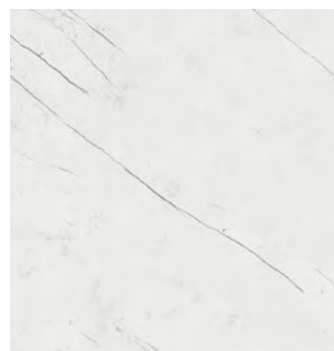
Uni RAL 9016 Verklebeis
geperlt GP Seite 6



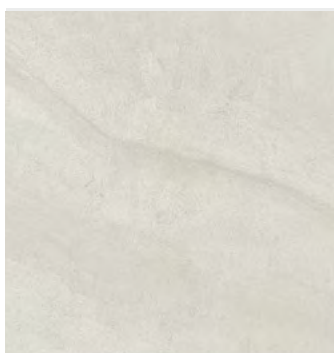
Marmor
geperlt GP Seite 7



Aragon Snow
geperlt GP Seite 8



Carama White
geperlt GP Seite 9



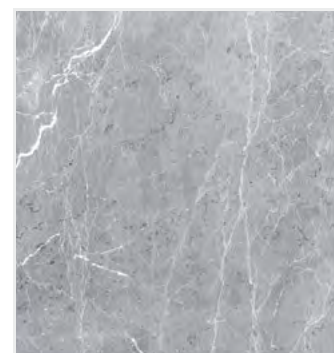
Bourgogne White
geperlt GP Seite 10



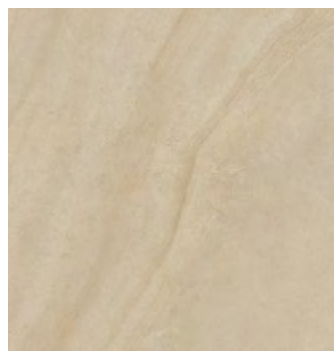
Beton Soft
geperlt GP Seite 11



Metallic Concrete II
geperlt GP Seite 12



Aragon Silver
geperlt GP Seite 13



Bourgogne
geperlt GP Seite 14



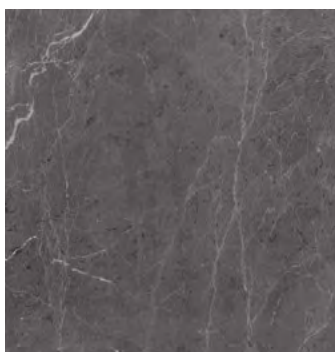
Hartford
geperlt GP Seite 15



Rusty Dark
geperlt GP Seite 16



Deep Dark 1
Dark geperlt GP Seite 17



Aragon
geperlt GP Seite 18



Lago Lamella Natura
geperlt GP Seite 19

Holzstruktur HS



Schwarzwald Ei.dezent hell
Holzstruktur HS Seite 20



Wildeiche elegant
Holzstruktur HS Seite 21



Layout Altholz
Holzstruktur HS Seite 22

Steinstruktur ST



Stein grau hell natural
Steinstruktur ST Seite 23



Oxidian Metall
Steinstruktur ST Seite 24

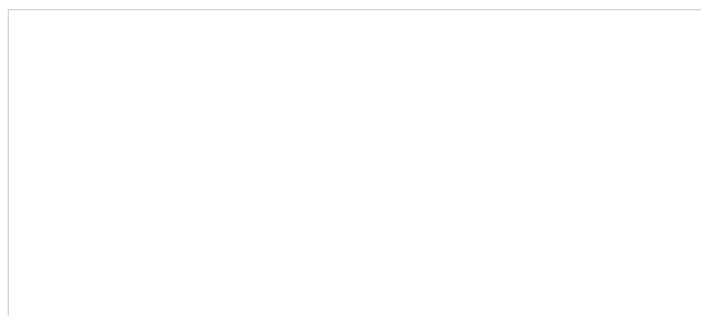
UNI RAL 9016 VERKEHRSWEISS GEPERLT GP



Uni RAL 9016 Verkehrsweiß gepert GP

LIFESTYLEBOARD Spa, oberflächenveredelt, Rückseite weiß, glatt, Trägermaterial: Aluminium-Verbundplatte, Rohformate Maßtoleranz: +/- 5 mm

Art. Nr.	Abmessung in mm
316477	2.550 x 1.000 x 3
316476	2.550 x 1.500 x 3
317176	2.550 x 1.250 x 3



MARMOR GEPERTLT GP



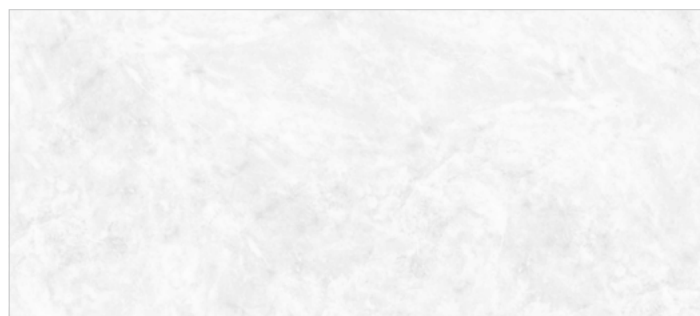
Marmor gepertlt GP, Dekor: E013073-00

LIFESTYLEBOARD Spa, oberflächenveredelt, Rückseite weiß, glatt, Trägermaterial: Aluminium-Verbundplatte, Rohformate
Maßtoleranz: +/- 5 mm

Art. Nr.	Abmessung in mm
----------	-----------------

31Í 4G3	2.550 x 1.000 x 3
---------	-------------------

31Í 4G4	2.550 x 1.500 x 3
---------	-------------------



ARAGON SNOW GEPERLT GP



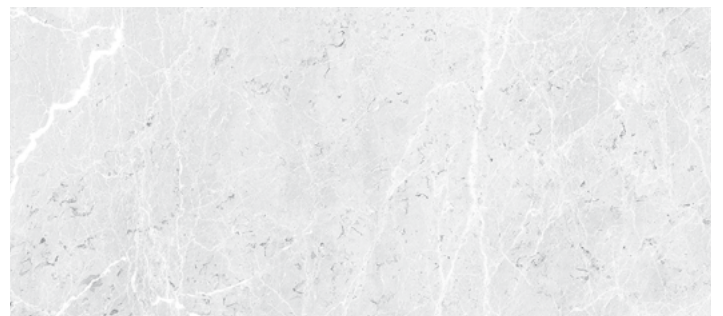
Aragon Snow geperlt GP, Dekor: E020012-03

LIFESTYLEBOARD Spa, oberflächenveredelt, Rückseite weiß, glatt, Trägermaterial: Aluminium-Verbundplatte, Rohformate Maßtoleranz: +/- 5 mm

Art. Nr. **Abmessung in mm**

324557 2.550 x 1.000 x 3

32455i 2.550 x 1.500 x 3



CARAMA WHITE GEPERLT GP



Carama White geperlt GP, Dekor: E018006-02

LIFESTYLEBOARD Spa, oberflächenveredelt, Rückseite weiß, glatt, Trägermaterial: Aluminium-Verbundplatte, Rohformate Maßtoleranz: +/- 5 mm

Art. Nr.	Abmessung in mm
----------	-----------------

3167Í Í	2.550 x 1.000 x 3
---------	-------------------

3167J1	2.550 x 1.500 x 3
--------	-------------------



BOURGOGNE WHITE GEPERLT GP



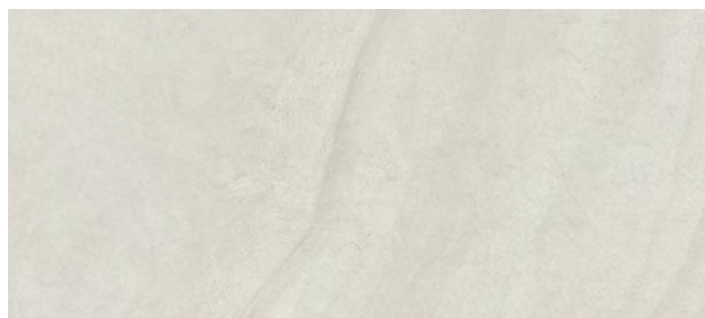
Bourgogne White geperlt GP, Dekor: E017035-03

LIFESTYLEBOARD Spa, oberflächenveredelt, Rückseite weiß, glatt, Trägermaterial: Aluminium-Verbundplatte, Rohformate Maßtoleranz: +/- 5 mm

Art. Nr.	Abmessung in mm
----------	-----------------

32455J	2.550 x 1.000 x 3
--------	-------------------

32451 €	2.550 x 1.500 x 3
---------	-------------------



BOURGOGNE GEPERLT GP



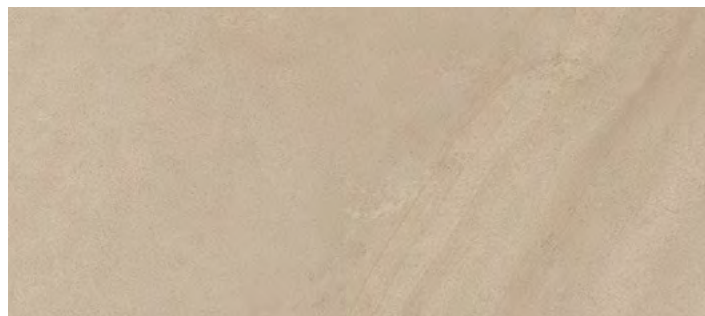
Bourgogne geperlt GP, Dekor: E017035-00

LIFESTYLEBOARD Spa, oberflächenveredelt, Rückseite weiß, glatt, Trägermaterial: Aluminium-Verbundplatte, Rohformate Maßtoleranz: +/- 5 mm

Art. Nr.	Abmessung in mm
----------	-----------------

31Í 433	2.550 x 1.000 x 3
---------	-------------------

31Í 434	2.550 x 1.500 x 3
---------	-------------------



BETON SOFT GEPERLT GP



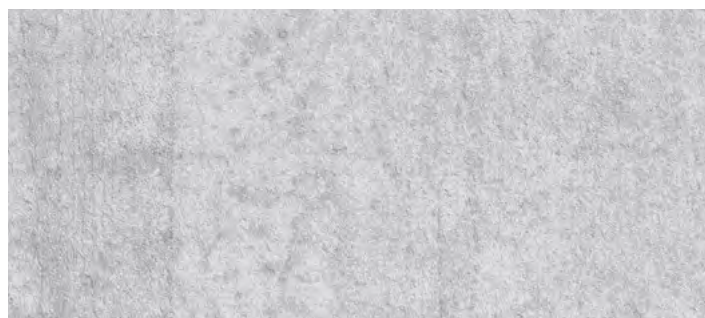
Beton Soft geperlt GP, Dekor: E014140-00

LIFESTYLEBOARD Spa, oberflächenveredelt, Rückseite weiß, glatt, Trägermaterial: Aluminium-Verbundplatte, Rohformate Maßtoleranz: +/- 5 mm

Art. Nr.	Abmessung in mm
----------	-----------------

3167Í J	2.550 x 1.000 x 3
---------	-------------------

3167JÍ	2.550 x 1.500 x 3
--------	-------------------



METALLIC CONCRETE II GEPERLT GP



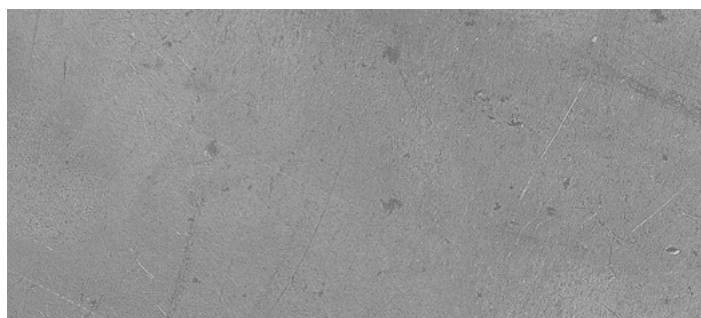
Metallic Concrete II geperlt GP, Dekor: E014105-03

LIFESTYLEBOARD Spa, oberflächenveredelt, Rückseite weiß, glatt, Trägermaterial: Aluminium-Verbundplatte, Rohformate Maßtoleranz: +/- 5 mm

Art. Nr.	Abmessung in mm
----------	-----------------

31Í 4Ĝ	2.550 x 1.000 x 3
--------	-------------------

31Í 4Ĝ6	2.550 x 1.500 x 3
---------	-------------------



STEIN GRAU HELL NATURAL STEINSTRUKTUR ST



Stein grau hell natural Steinstruktur ST, Dekor: E012017-01

LIFESTYLEBOARD Spa, oberflächenveredelt, Rückseite weiß, glatt, Trägermaterial: Aluminium-Verbundplatte, Rohformate Maßtoleranz: +/- 5 mm

Art. Nr.	Abmessung in mm
----------	-----------------

3G4471	2.550 x 1.000 x 3
--------	-------------------

3G4476	2.550 x 1.500 x 3
--------	-------------------



ARAGON SILVER GEPERLT GP



Aragon Silver geperlt GP, Dekor: E020012-02

LIFESTYLEBOARD Spa, oberflächenveredelt, Rückseite weiß, glatt, Trägermaterial: Aluminium-Verbundplatte, Rohformate Maßtoleranz: +/- 5 mm

Art. Nr. **Abmessung in mm**

32451 F 2.550 x 1.000 x 3

32451 2 2.550 x 1.500 x 3



HARTFORD GEPERLT GP



Hartford geperlt GP, Dekor: E017072-00

LIFESTYLEBOARD Spa, oberflächenveredelt, Rückseite weiß, glatt, Trägermaterial: Aluminium-Verbundplatte, Rohformate Maßtoleranz: +/- 5 mm

Art. Nr.	Abmessung in mm
----------	-----------------

3167I Ì	2.550 x 1.000 x 3
---------	-------------------

3167J4	2.550 x 1.500 x 3
--------	-------------------



RUSTY DARK GEPERLT GP



Rusty Dark geperlt GP, Dekor: E013097-01

LIFESTYLEBOARD Spa, oberflächenveredelt, Rückseite weiß, glatt, Trägermaterial: Aluminium-Verbundplatte, Rohformate Maßtoleranz: +/- 5 mm

Art. Nr.	Abmessung in mm
----------	-----------------

3167Í 4	2.550 x 1.000 x 3
---------	-------------------

3167J€	2.550 x 1.500 x 3
--------	-------------------



DEEP DARK 1 GEPERLT GP



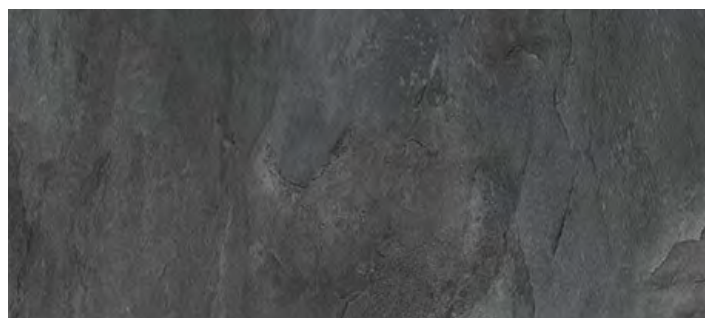
Deep Dark 1 geperlt GP, Dekor: E016076-01

LIFESTYLEBOARD Spa, oberflächenveredelt, Rückseite weiß, glatt, Trägermaterial: Aluminium-Verbundplatte, Rohformate Maßtoleranz: +/- 5 mm

Art. Nr.	Abmessung in mm
----------	-----------------

31Í 431	2.550 x 1.000 x 3
---------	-------------------

31Í 43G	2.550 x 1.500 x 3
---------	-------------------



ARAGON DARK GEPERLT GP



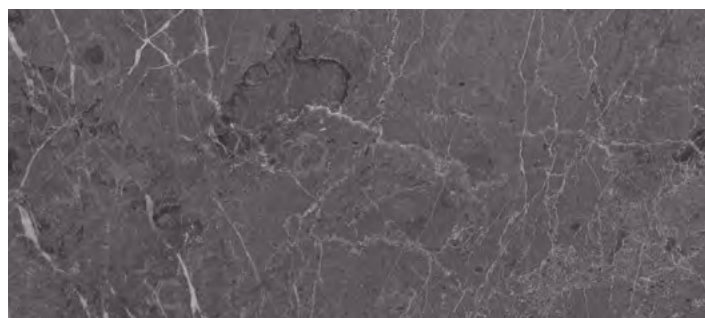
Aragon Dark geperlt GP, Dekor: E020012-01

LIFESTYLEBOARD Spa, oberflächenveredelt, Rückseite weiß, glatt, Trägermaterial: Aluminium-Verbundplatte, Rohformate Maßtoleranz: +/- 5 mm

Art. Nr. **Abmessung in mm**

3167Í 6 2.550 x 1.000 x 3

3167JG 2.550 x 1.500 x 3



SCHWARZWALD EICHE DEZENT HELL HOLZSTRUKTUR HS



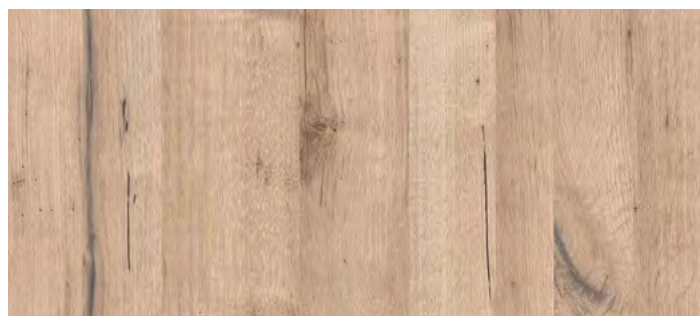
Schwarzwald Eiche dezent hell Holzstruktur HS, Dekor: E013002-01

LIFESTYLEBOARD Spa, oberflächenveredelt, Rückseite weiß, glatt, Trägermaterial: Aluminium-Verbundplatte, Rohformate Maßtoleranz: +/- 5 mm

Art. Nr.	Abmessung in mm
----------	-----------------

31Í 4G1	2.550 x 1.000 x 3
---------	-------------------

31Í 4GG	2.550 x 1.500 x 3
---------	-------------------



WILDEICHE ELEGANT HOLZSTRUKTUR HS



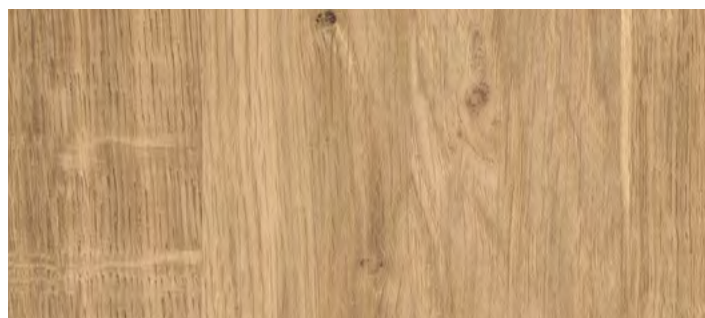
Wildeiche elegant Holzstruktur HS, Dekor: E013108-00

LIFESTYLEBOARD Spa, oberflächenveredelt, Rückseite weiß, glatt, Trägermaterial: Aluminium-Verbundplatte, Rohformate Maßtoleranz: +/- 5 mm

Art. Nr. **Abmessung in mm**

3167Í 7 2.550 x 1.000 x 3

3167J3 2.550 x 1.500 x 3



LAGO LAMELLA NATURA GEPERLT GP



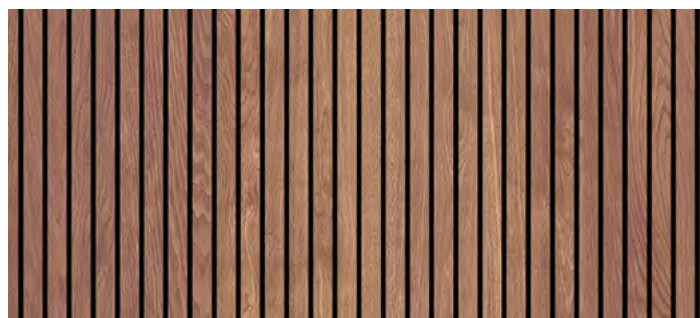
Lago Lamella Natura geperlt GP, Dekor: E024008-00

LIFESTYLEBOARD Spa, oberflächenveredelt, Rückseite weiß, glatt, Trägermaterial: Aluminium-Verbundplatte, Rohformate Maßtoleranz: +/- 5 mm

Art. Nr. **Abmessung in mm**

3245ĭ 3 2.550 x 1.000 x 3

3245ĭ 4 2.550 x 1.500 x 3



LAYOUT ALTHOLZ HOLZSTRUKTUR HS



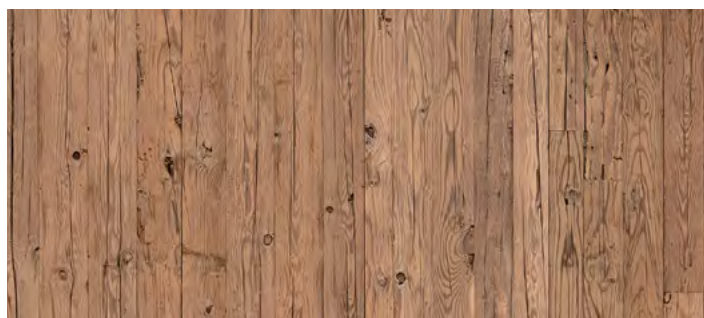
Layout Altholz Holzstruktur HS, Dekor: E012003-09

LIFESTYLEBOARD Spa, oberflächenveredelt, Rückseite weiß, glatt, Trägermaterial: Aluminium-Verbundplatte, Rohformate Maßtoleranz: +/- 5 mm

Art. Nr.	Abmessung in mm
----------	-----------------

3245ĭ 5	2.550 x 1.000 x 3
---------	-------------------

3245ĭ ĩ	2.550 x 1.500 x 3
---------	-------------------



OXIDIAN METALL STEINSTRUKTUR ST



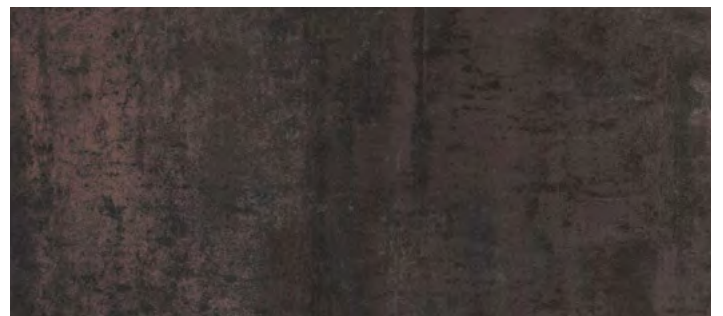
Oxidian Metall Steinstruktur ST, Dekor: E012025-00

LIFESTYLEBOARD Spa, oberflächenveredelt, Rückseite weiß, glatt, Trägermaterial: Aluminium-Verbundplatte, Rohformate Maßtoleranz: +/- 5 mm

Art. Nr. **Abmessung in mm**

31Í 41J 2.550 x 1.000 x 3

31Í 40€ 2.550 x 1.500 x 3



MONTAGEZUBEHÖR

Zubehör

Abb.	Art. Nr.	Beschreibung
01	B3014273	Doppelseitiges Klebeband, gewährleistet die Anfangshaftung bei Silikon-Verklebung Rolle 10 m
02	B3004274	Gewebeklebeband, zum Fixieren der Plattenstoßschiene an der Aluminium-Verbundplatte Rolle 25 m
03	B3084276	Plattenstoßschiene, Blechstreifen, verzinkt, zur bündigen Montage von stumpf gestoßenen Platten 3.000 x 100 x 1 mm
04	B3074277	Magnetstempel, für Anwendung mit Plattenstoßschiene zur bündigen Montage von gestoßenen Platten
05	B3064286	Otto Seal S110 Neutral Silicon 310 ml Kartusche
06	B3094275	Altrofix W139, 2K-Klebstoff, zur schnellen Aushärtung und flächigen Verklebung 8 kg Gebinde
07	E9162369	Beko Silicon pro4 Premium, transparent, Neutralvernetzend 310 ml Kartusche
08	E96913663	Makita Plattenfräse CA5000XJ 1.300 W Leerlaufdrehzahl 2.200-6.400 min ⁻¹ , Frästiefe 11 mm, Fräser 118 x 20 mm
09	E96212485	Festool V-Nutfräser HW S8 D18-90°/Alu 90° Fräser für Alu-Verbundwerkstoffe, für Oberfräsen



01 – B3014273



02 – B3004274



03 – B3084276, 04 – B3074277



05 – B3064286



06 – B3094275



07 – E9162369



08 – E96913663



09 – E96212485

Reinigungshinweis

LIFESTYLEBOARD hat eine widerstandsfähige Schutzschicht, an der sich Schmutz kaum festsetzen kann und die leicht zu pflegen ist. Für eine Reinigung der Oberfläche ist nur Wasser mit alkalischen Reinigungsmittelzusätzen zulässig. Eine Klarwasser Nachspülung wird empfohlen. Nicht zulässig ist der Einsatz von abrasiven Reinigungsmitteln (z. B. Scheuermilch).

PROFILE

Profile

Abb.	Art. Nr.	Farbe	Abb.	Art. Nr.	Farbe	Abb.	Art. Nr.	Farbe	Abb.	Art. Nr.	Farbe
Außeneckprofil 90°, für 3 mm Aluminium-Verbundplatte, Länge 3 m											
01	B3074269	Aluminium eloxiert	02	B3005711	Hochglanz poliert	03	B3015710	Schwarz	04	B3045709	Weiß
Inneneckprofil 90°, für 3 mm Aluminium-Verbundplatte, Länge 3 m											
05	B3044270	Aluminium eloxiert	06	B3045717	Hochglanz poliert	07	B3055716	Schwarz	08	B3065715	Weiß
Verbindungsprofil, für 3 mm Aluminium-Verbundplatte, Länge 3 m											
09	B3034271	Aluminium eloxiert	10	B3095720	Hochglanz poliert	11	B3025719	Schwarz	12	B3035718	Weiß
Abschlussprofil, für 3 mm Aluminium-Verbundplatte, Länge 3 m											
13	B3024272	Aluminium eloxiert	14	B3075714	Hochglanz poliert	15	B3085713	Schwarz	16	B3095712	Weiß



01 – B3074269



02 – B3005711



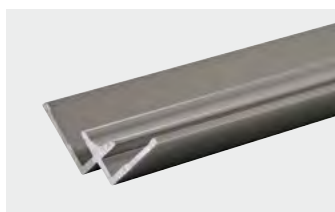
03 – B3015710



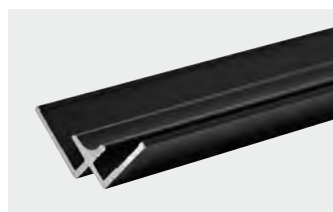
04 – B3045709



05 – B3044270



06 – B3045717



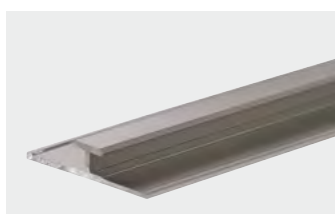
07 – B3055716



08 – B3065715



09 – B3034271



10 – B3095720



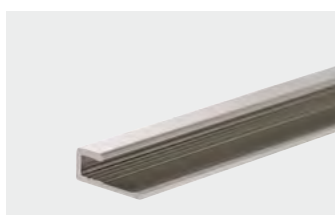
11 – B3025719



12 – B3035718



13 – B3024272



14 – B3075714



15 – B3085713

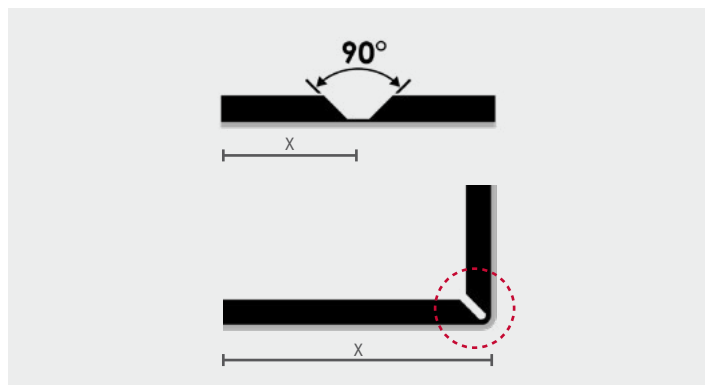
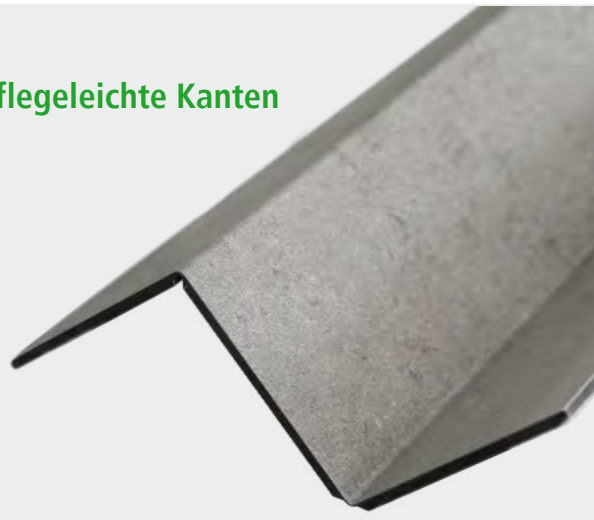


16 – B3095712

FRÄSKANTTECHNIK

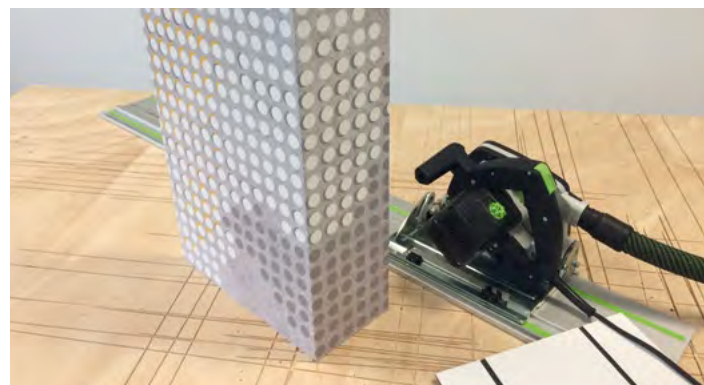
Die Revolution in der Verarbeitung für geschlossene, pflegeleichte Kanten

LIFESTYLEBOARD Spa kann mit einer Plattenfräse oder Oberfräse rückseitig eingefräst und an dieser Einkerbung präzise von Hand gebogen werden. Dadurch ergeben sich geschlossene Außen- oder Innenkanten und zusätzliche Kantenprofile entfallen.



1. Fräsnut 90°

Gewünschtes Sichtmaß des Schenkels „x“ = Mitte rückseitiger Fräsnut, Außenradius = ca. 2–3 mm, Nuttiefe = Materialstärke - 0,7 mm



2. Ausführung

Auf der Rückseite der Platten werden trapezförmige Nuten eingefräst. Die Aluminium-Deckschicht, sowie ein Teil des schwarzen Kerns bleiben stehen. Das Material kann danach präzise von Hand gebogen werden.



3. Plattenfräse

Im Bild: Festool PF 1200. Alternativ:

- Mafell MF 26 cc
- Makita CA5000XJ



4. V-Nutfräser

Im Bild: Festool HW 118x14-90°/Alu. Alternativ:

- Mafell MF-AF 90
- Makita HM-Nutfräser 90°

TECHNISCHE DATEN

Aluminium-Verbundplatte Standardausführung

Mechanische Eigenschaften	ZEG Lagerkollektion	auf Anfrage erhältlich
Plattendicke	3 mm	6 mm
Deckblechstärke	0,2–0,3 mm	
Widerstandsmoment	0,81 cm ³ /m	1,71 cm ³ /m
Biegefestigkeit	865 kNcm ² /m	3.840 kNcm ² /m
Elastizitätsmodul	70.000 N/mm ²	
Linearer Ausdehnungskoeffizient	2,4 mm/m/°100C	
Wasseraufnahme DIN 53495	0,01 %	
Gewicht	3,80 kg/m ²	6,80 kg/m ²
Zugfestigkeit der Deckbleche	RP 0,2 > 200 N/mm ²	
Breitentoleranz	-0/+4 mm	
Längentoleranz	-0/+6 mm	
Dickentoleranz EN 324	± 0,2 mm	
Lichtbeständigkeit DIN EN 15187 Wollblau-Skala	Stufe 5	
Wärmedurchgangskoeffizient U	5,61	5,3
Temperaturbeständigkeit	-50 bis +80 °C	
Bewertetes Schalldämmmaß Rw	24	26
Polyethylen, Typ LDPE	0,92 g/cm ³	

MONTAGEANLEITUNG

LIFE STYLE BOARD | SPA

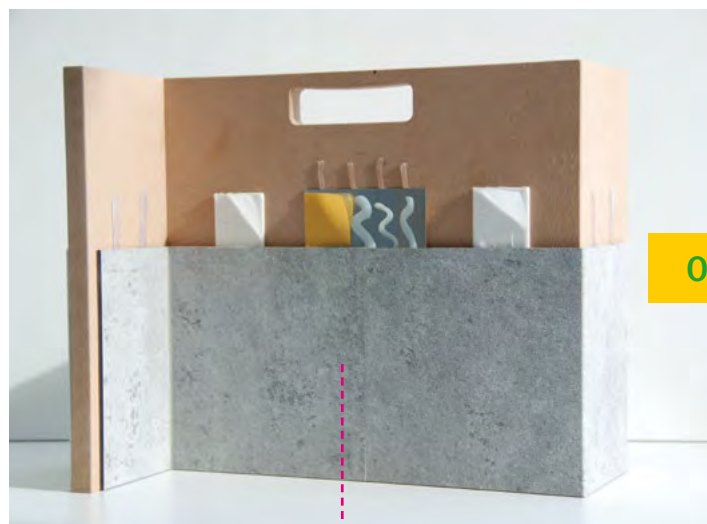
Mit LIFESTYLEBOARD Spa lassen sich schnell und einfach großflächige Wandverkleidungen in ganz individuellem Design herstellen.

Die Bearbeitung erfolgt mit herkömmlichen Holz- und Metall-Bearbeitungsmaschinen, wie z. B. Kreis- oder Stichsagen, Akkuschraubern mit Metallbohrern und Lochsagen, Oberfräsen, usw. Der Untergrund muss fest, eben, trocken, schmutzfrei und gegen eindringendes Wasser nach Abdichtungsnorm vorbehandelt sein. Infos auf Anfrage.

Zur Montage bieten wir 2 Systeme

Silikon & Schaumstoffklebeband

Mittels Silikon und Schaumstoffklebeband zur Anfangshaftung



Fugenloser Plattenstoß

2K-Kleber

Vollflächig im 2K-Kleberbett verlegt



Fugenloser Plattenstoß

MONTAGE MITTELS SILIKON UND SCHAUMSTOFFKLEBEBAND



1. Demontage

Im Renovierungsfall erfolgt zunächst die Demontage der vorhandenen Armaturen, dazu Wasser abstellen und Sicherungen ausschalten.



2. Untergrund prüfen

Der Untergrund muss ausreichend tragfähig, eben und trocken sein. Stark saugende Untergründe (Putz oder Gipsfaserplatten) mit Tiefgrund vorbehandeln, bestehender Untergrund mit Fettlöser reinigen.



3. Maß nehmen

Ermittlung aller notwendigen Maße für den Zuschnitt der Platten.

TIPP: Der Profi nivelliert mit einem Linienlaser den horizontalen Meterriss, sowie die Vertikale am geplanten Plattenstoß und misst die Vermessungspunkte von dort aus.



4. Übertragen

Übertragen der ermittelten Maße auf die Platten. Für Bohrungen wird der Bohrmittelpunkt angezeichnet.

TIPP: Das Anzeichnen auf Klebebandstreifen erleichtert die Lesbarkeit.



5. Zuschneiden

Für gerade Schnitte erfolgt das Zuschneiden am besten mittels Führungsschiene und einer feinzahnigen, hartmetallbestückten Handkreissäge.

TIPP: Ausschnitte in den Ecken vorbohren und mit einer feinzahnigen Stichsäge aussägen.



6. Bohren

Löcher für Armaturen lassen sich am besten mit einem feinzahnigen Lochkreisschneider in entsprechendem Durchmesser vornehmen.



7. Prüfen und Anpassen

Vor dem Fixieren wird die Platte an der Wand auf ihre Passgenauigkeit geprüft und bei Bedarf angepasst.



8. Doppelklebeband aufbringen

Schutzfolie der Platte auf der Rückseite abziehen. Zur Anhanghaftung für die spätere Silikonverklebung der Platten wird 2 mm dickes Schaumstoffklebeband streifenförmig und um die Bohrungen für die Armaturen aufgeklebt. 1 Rolle reicht für ca. eine Platte 1,25 m x 2,5 m.



9. Plattenstoßschienen fixieren

Um einen gleichmäßigen Plattenübergang an der Stoßfuge zu gewährleisten, empfehlen wir die Plattenstoßschiene mit Doppelklebeband rückseitig an der Außenkante zu befestigen.



10. Silikon aufbringen

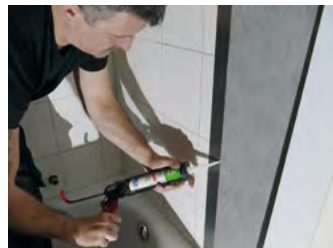
Vor der Verklebung die Schutzfolie des Schaumstoffdoppelklebebands abziehen. Zum Verkleben wird hochwertiges essigfrei vernetzendes Neutral Silikon rückseitig auf die Platte aufgebracht. 1 Kartusche reicht für ca. eine Platte 1,25 m x 2,5 m.

MONTAGE MITTELS SILIKON UND SCHAUMSTOFFKLEBEBAND



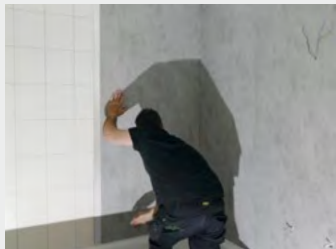
11. Montieren

Jetzt kann die Platte an der Wandfläche befestigt werden.



12. Platten anbauen

Die nächste Platte zuschneiden, prüfen und anpassen. Vor dem endgültigen Ansetzen Silikon an der Stoßfuge aufbringen.



13. Platten nacheinander anbringen



14. Fräskantentechnik

Die Platten können mit einer V-Nutfräse rückseitig mit einer Einkerbung versehen werden, an der die Platte präzise von Hand gebogen werden kann. Dadurch ergibt sich eine geschlossene Außenkante.



15. Fräskantentechnik



16. Öffnungen mit Silikon ausspritzen und Armaturen montieren



17. Fugen mit Silikon abdichten und Silikon abziehen



18. Fertig

Nach wenigen Stunden ist das Silikon bereits angehärtet und kann Feuchtigkeit standhalten. Mit der intensiven Nutzung sollte man warten, bis das Silikon nach einigen Tagen abgedunsten hat.

Alternativ können auch Verbindungs-, Eck- und Abschlussprofile verwendet werden



ODER



LIFESTYLEBOARD Spa 2024
..... ÎBEG

[www..ã\[Èæ](http://www.ã[Èæ)

TTIRO